



Gestão de Riscos de Desastres na Amazônia: Ameaças e Vulnerabilidades

Armin Braun

Chefe do Centro Nacional de Gerenciamento de Riscos e Desastres



Secretaria Nacional de
Defesa Civil

Ministério da
Integração Nacional

Sumário

Inundações 2012

Ameaças e vulnerabilidades

Gerenciamento de Desastres: CENAD



Secretaria Nacional de
Defesa Civil

Ministério da
Integração Nacional

Inundações 2012 - Situação

▶ Acre

08 Municípios em Situação de Emergência

01 Municípios em Estado de Calamidade Pública

▶ Amazonas

54 Municípios em Situação de Emergência

04 Municípios em Estado de Calamidade Pública

▶ Pará

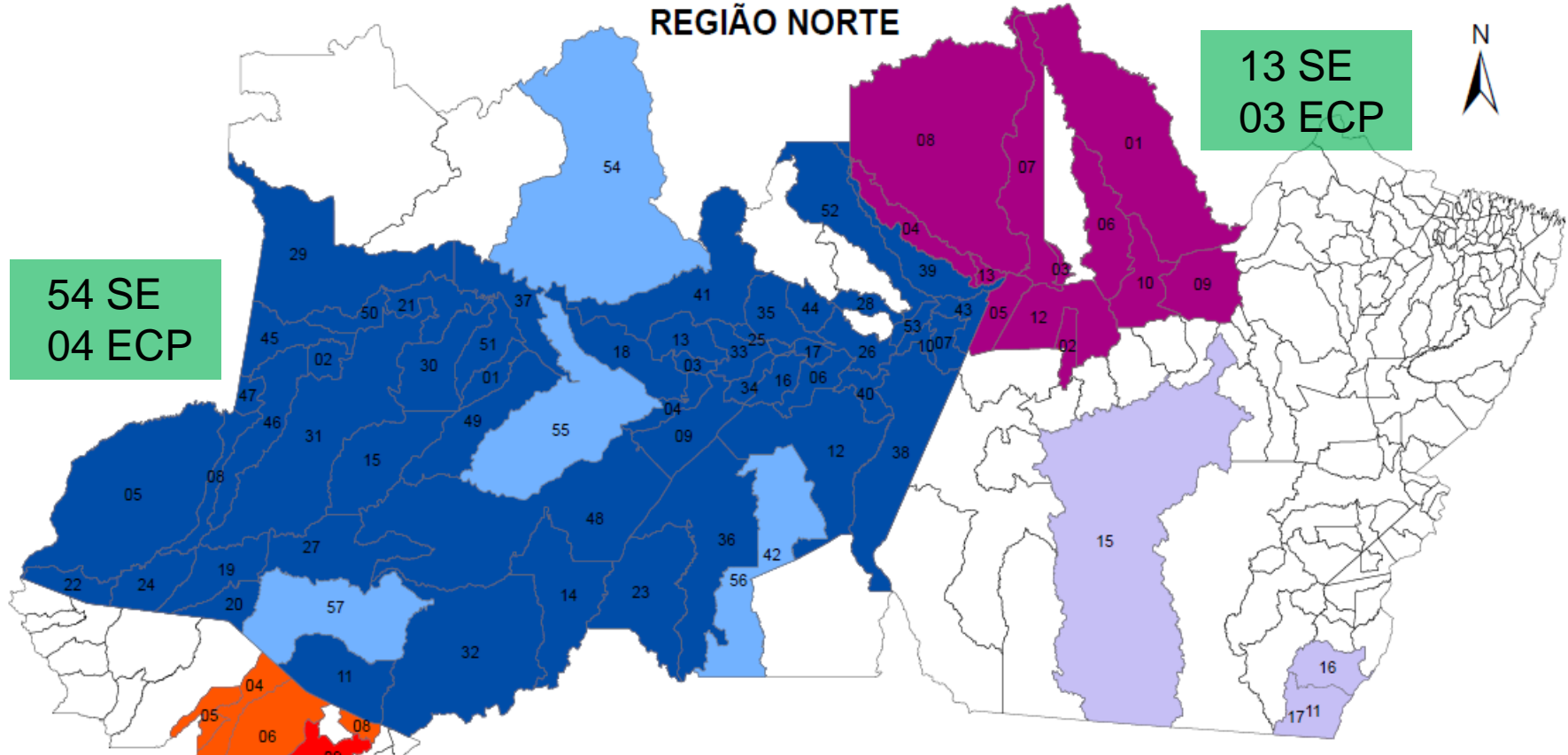
13 Municípios em Situação de Emergência

03 Municípios em Estado de Calamidade Pública



MUNICÍPIOS EM SITUAÇÃO DE EMERGÊNCIA E ESTADO DE CALAMIDADE PÚBLICA RECONHECIDOS PELO GOVERNO FEDERAL - 2012

REGIÃO NORTE



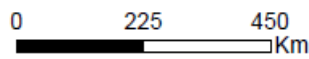
54 SE
04 ECP

13 SE
03 ECP

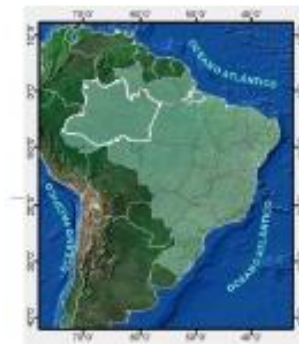
08 SE
01 ECP

- Situação de Emergência – Acre
- Estado de Calamidade Pública - Acre
- Situação de Emergência - Amazonas
- Municípios em análise para reconhecimento de SE/ECP - Amazonas
- Situação de Emergência - Pará
- Municípios em análise para reconhecimento de SE/ECP - Pará

Datum: SIRGAS 2000



ACRE			AMAZONAS			PARÁ			
01	Assis Brasil	01	Alvarães	22	Guajará	43	Parintins	01	Almeirim
02	Brasília	02	Amaturá	23	Humaitá	44	Rio Preto da Eva	02	Belterra
03	Epitaciolândia	03	Ananás	24	Ipiranga	45	Santo Antônio do Itá	03	Curial
04	Mansel Urbano	04	Anori	25	Itadubá	46	São Paulo de Olivença	04	Faro
05	Santa Rosa do Purus	05	Atalaia do Norte	26	Itacoatiara	47	Tabatinga	05	Juruti
06	Sena Madureira	06	Auráez	27	Itamarati	48	Tapauá	06	Monte Alegre
07	Xapuri	07	Barreirinha	28	Itapiranga	49	Tefé	07	Óbidos
08	Porto Acre	08	Benjamin Constant	29	Japurá	50	Tonantins	08	Oriciminá
09	Rio Branco	09	Berari	30	Juruti	51	Uarini	09	Porto de Moz
		10	Boca Vista do Remeio	31	Juruti	52	Uruará	10	Prainha
		11	Boca do Acre	32	Lábrea	53	Urucurituba	11	Santana do Araguaia
		12	Borba	33	Manacapuru	54	Barcelos	12	Santaném
		13	Caapiranga	34	Manaquiri	55	Coari	13	Terra Santa
		14	Canutama	35	Manaus	56	Novo Arapuaná	15	Altamira
		15	Carauari	36	Manicoré	57	Pacará	16	Santa Maria das Barreiras
		16	Careiro	37	Mará			17	Santana do Araguaia
		17	Careiro da Várzea	38	Maués				
		18	Codajás	39	Nhamundá				
		19	Eirunepé	40	Nova Olinda do Norte				
		20	Envira	41	Novo Airão				
		21	Fonte Boa	42	Novo Arapuaná				



Fase I – mar a abr
Fase II – mai a jun
Fase III – jul a ago



Secretaria Nacional de
Defesa Civil

Ministério da
Integração Nacional

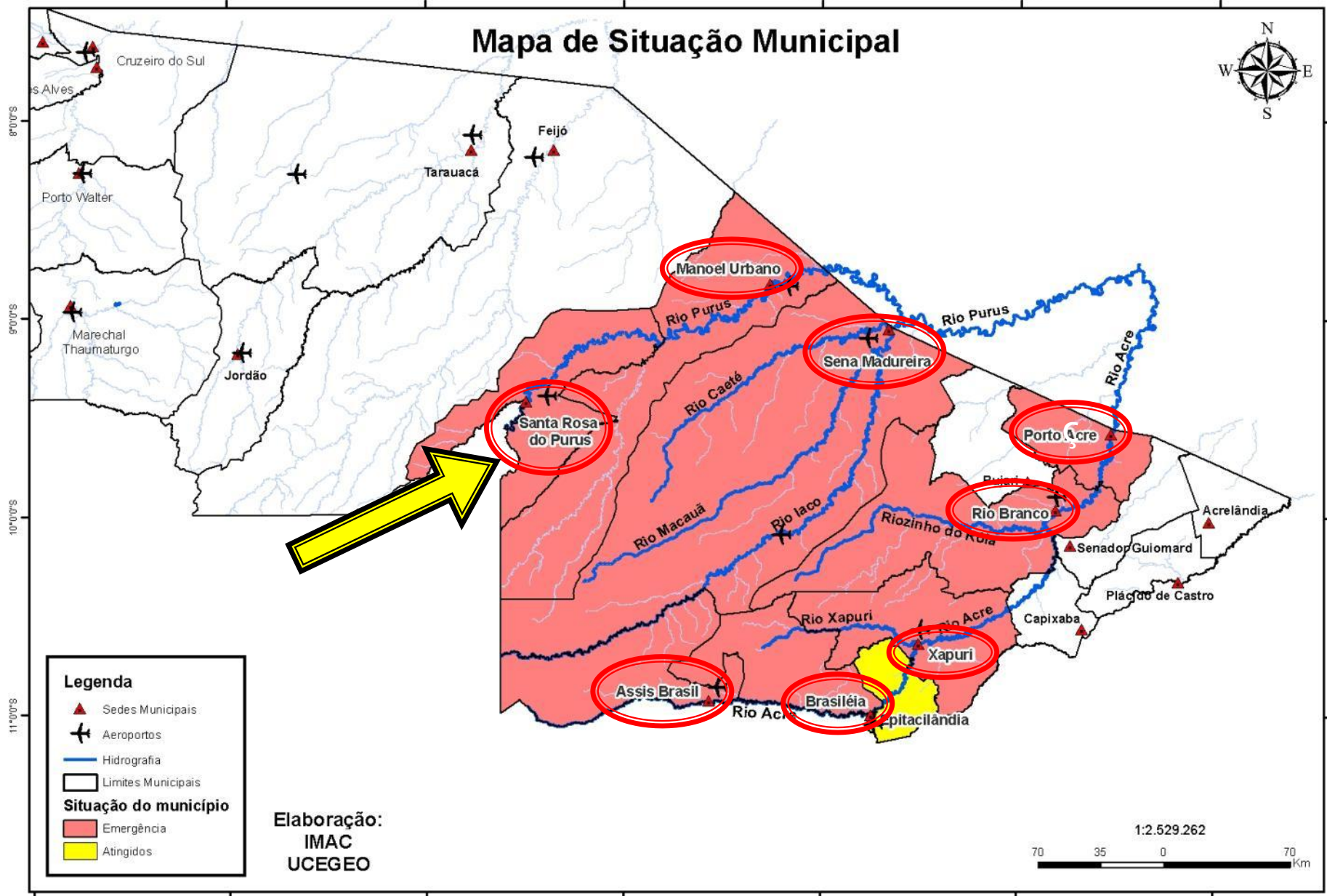
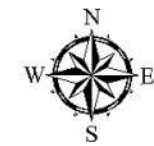
ACRE

A cota do rio Acre atingiu o nível de 17,64m (medido em 26/02/12 às 09:00h – município de Rio Branco), registrando a segunda maior cheia da História. A maior cota já registrada foi no ano de 1997, quando o rio atingiu 17,66 m. No entanto, em termos de população afetada, este foi o maior desastre registrado no estado.



72°00'W 71°00'W 70°00'W 69°00'W 68°00'W 67°00'W

Mapa de Situação Municipal



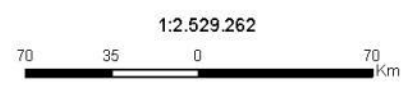
Legenda

- ▲ Sedes Municipais
- ✈ Aeroportos
- Hidrografia
- Limites Municipais

Situação do município

- Emergência
- Atingidos

Elaboração:
IMAC
UCEGEO





Santa Rosa



Secretaria Nacional de
Defesa Civil

Ministério da
Integração Nacional

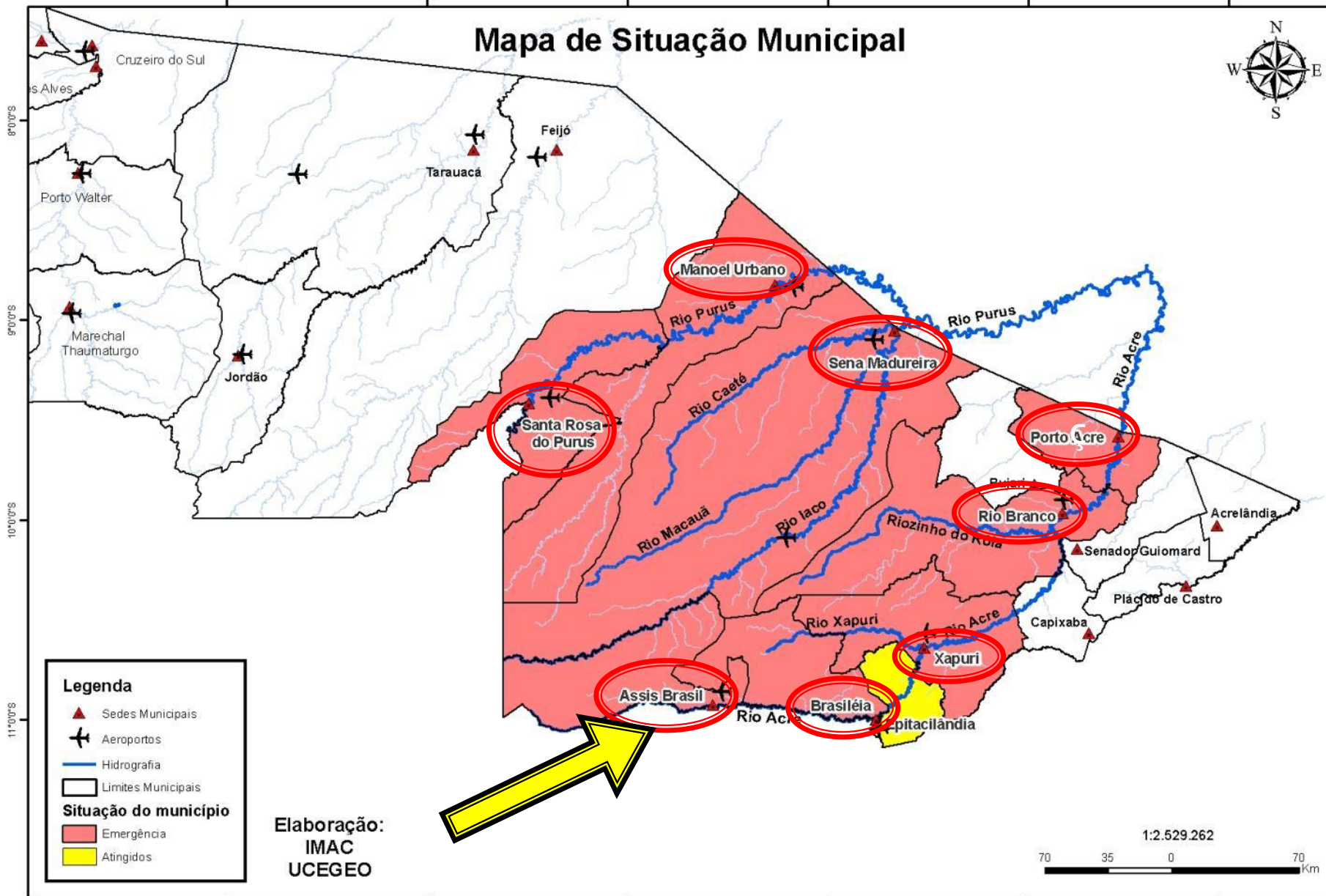


Secretaria Nacional de
Defesa Civil

Ministério da
Integração Nacional

72°00'W 71°00'W 70°00'W 69°00'W 68°00'W 67°00'W

Mapa de Situação Municipal



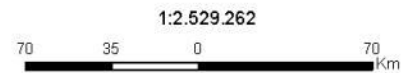
Legenda

- ▲ Sedes Municipais
- ✈ Aeroportos
- Hidrografia
- ▭ Limites Municipais

Situação do município

- Emergência
- Atingidos

Elaboração:
IMAC
UCEGEO





Assis Brasil - Fronteira com Perú.



Secretaria Nacional de
Defesa Civil

Ministério da
Integração Nacional

GOVERNO FEDERAL
BRASIL
PAÍS RICO É PAÍS SEM POBREZA



Assis Brasil e Iñapari



Secretaria Nacional de
Defesa Civil

Ministério da
Integração Nacional

GOVERNO FEDERAL
BRASIL
PAÍS RICO É PAÍS SEM POBREZA



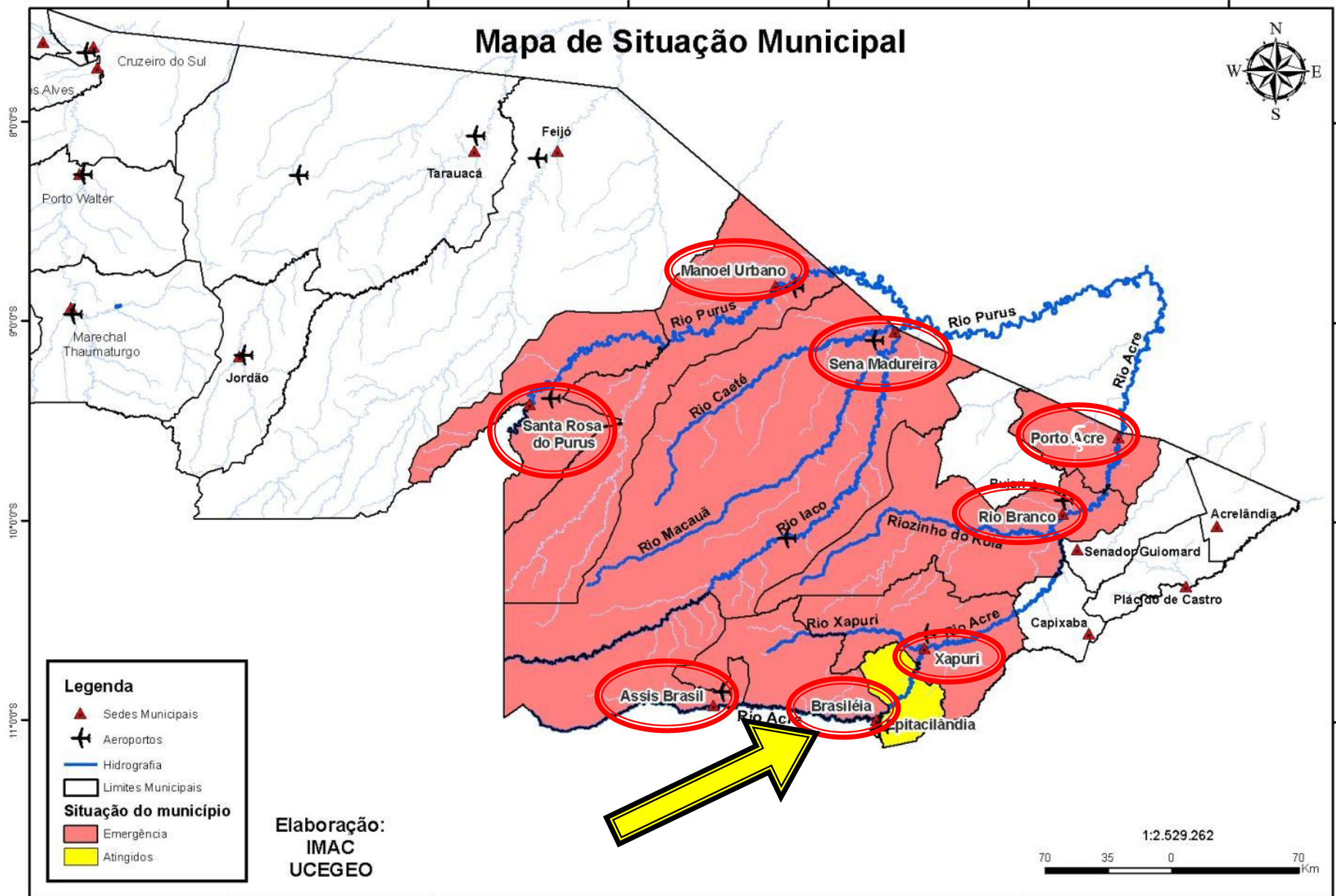
Secretaria Nacional de
Defesa Civil

Ministério da
Integração Nacional

GOVERNO FEDERAL
BRASIL
PAÍS RICO É PAÍS SEM POBREZA

72°00'W 71°00'W 70°00'W 69°00'W 68°00'W 67°00'W

Mapa de Situação Municipal



Legenda

- ▲ Sedes Municipais
- ✈ Aeroportos
- Hidrografia
- Limites Municipais

Situação do município

- Emergência
- Atingidos

Elaboração:
IMAC
UCEGEO





Brasília



Secretaria Nacional de
Defesa Civil

Ministério da
Integração Nacional

GOVERNO FEDERAL
BRASIL
PAÍS RICO É PAÍS SEM POBREZA



Secretaria Nacional de
Defesa Civil

Ministério da
Integração Nacional

GOVERNO FEDERAL
BRASIL
PAÍS RICO É PAÍS SEM POBREZA



Secretaria Nacional de
Defesa Civil

Ministério da
Integração Nacional

GOVERNO FEDERAL
BRASIL
PAÍS RICO É PAÍS SEM POBREZA



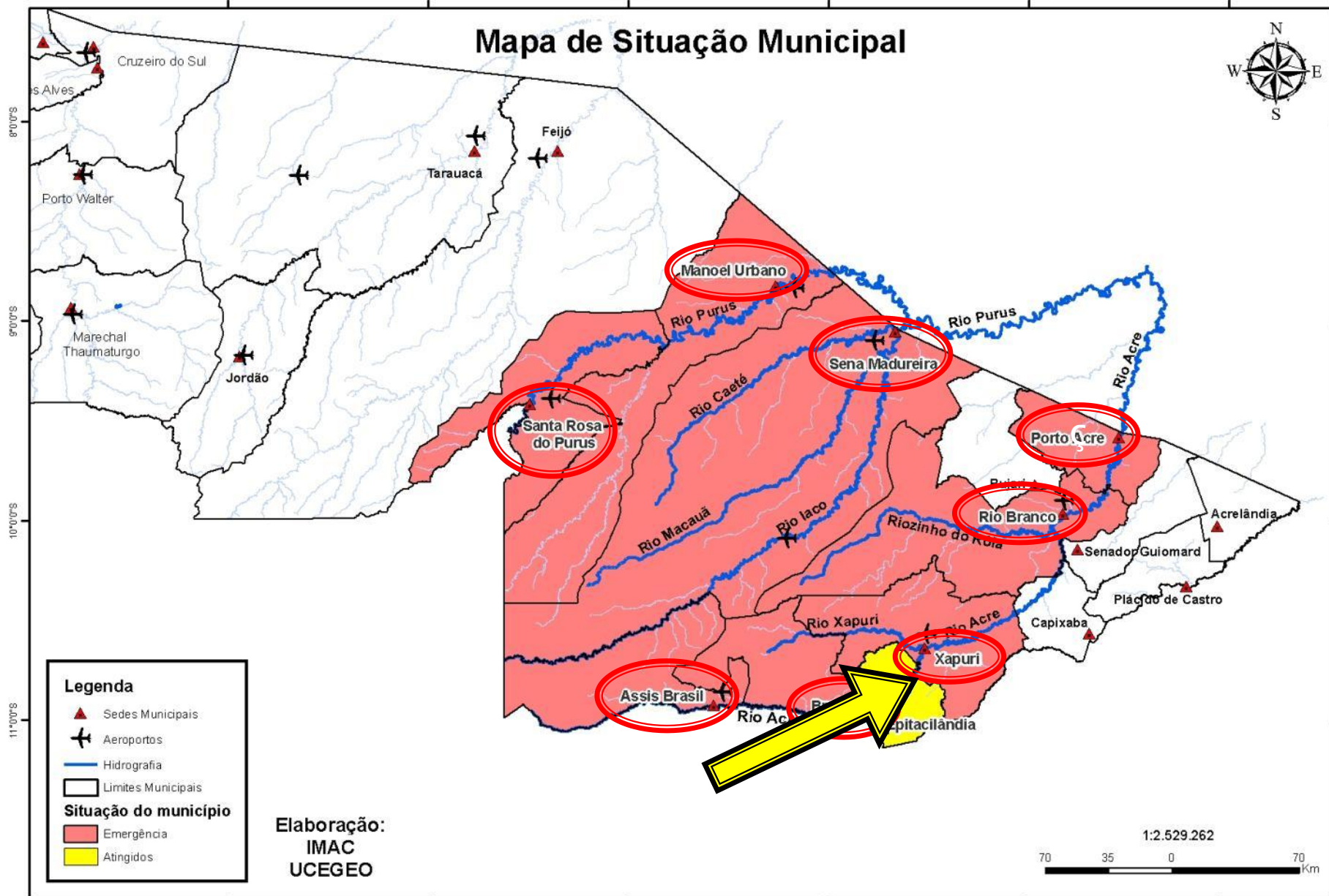
Secretaria Nacional de
Defesa Civil

Ministério da
Integração Nacional



72°00'W 71°00'W 70°00'W 69°00'W 68°00'W 67°00'W

Mapa de Situação Municipal



Legenda

- ▲ Sedes Municipais
- ✈ Aeroportos
- Hidrografia
- ▭ Limites Municipais

Situação do município

- Emergência
- Atingidos

Elaboração:
IMAC
UCEGEO





Secretaria Nacional de
Defesa Civil

Xapuri

Ministério da
Integração Nacional

GOVERNO FEDERAL
BRASIL
PAÍS RICO É PAÍS SEM POBREZA



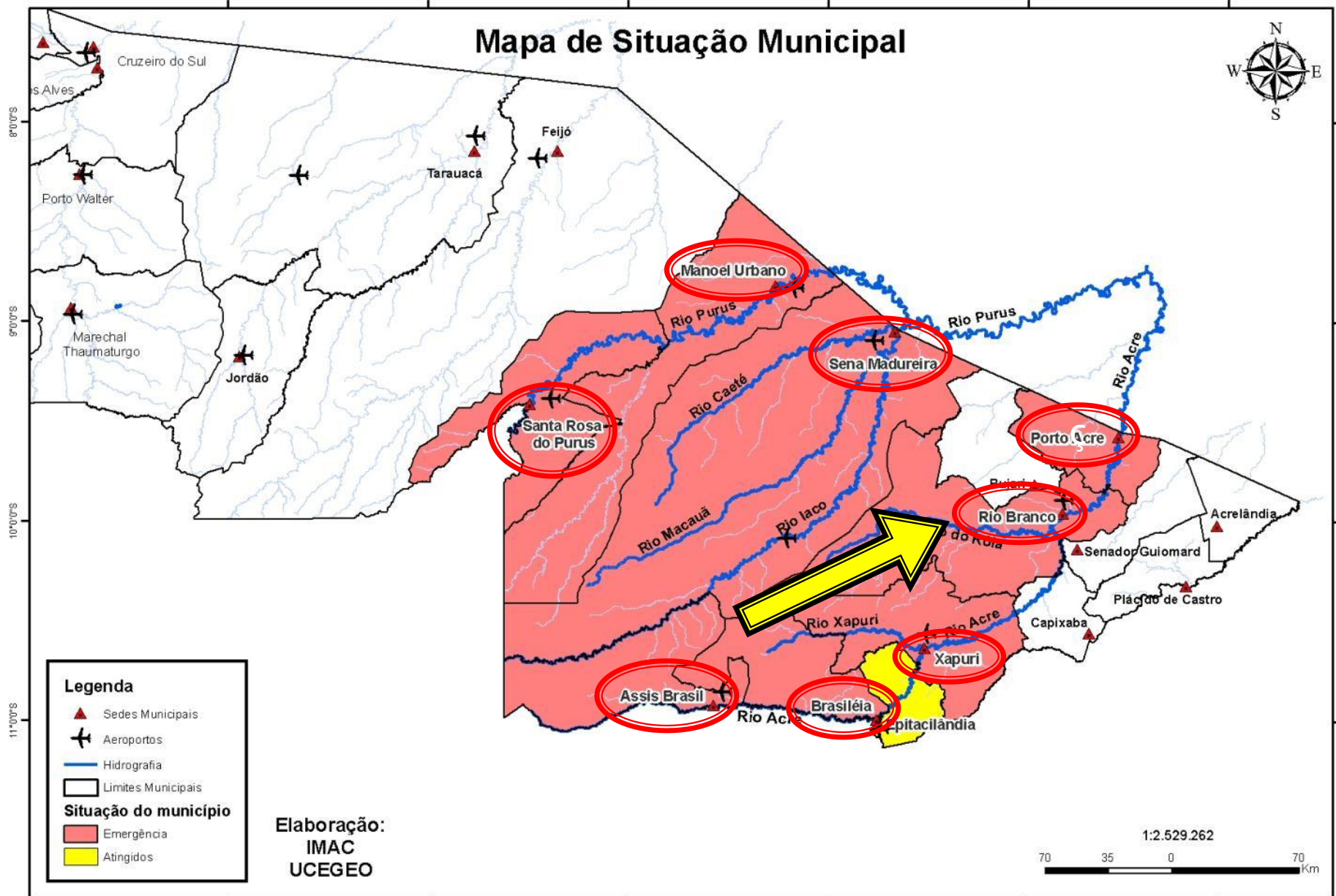
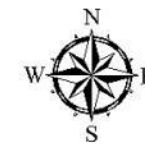
Secretaria Nacional de
Defesa Civil

Ministério da
Integração Nacional

GOVERNO FEDERAL
BRASIL
PAÍS RICO É PAÍS SEM POBREZA

72°00'W 71°00'W 70°00'W 69°00'W 68°00'W 67°00'W

Mapa de Situação Municipal





Rio Branco



Secretaria Nacional de
Defesa Civil

Ministério da
Integração Nacional

GOVERNO FEDERAL
BRASIL
PAÍS RICO É PAÍS SEM POBREZA



Secretaria Nacional de
Defesa Civil

Ministério da
Integração Nacional

GOVERNO FEDERAL
BRASIL
PAÍS RICO É PAÍS SEM POBREZA



Secretaria Nacional de
Defesa Civil

Ministério da
Integração Nacional

GOVERNO FEDERAL
BRASIL
PAÍS RICO É PAÍS SEM POBREZA



Secretaria Nacional de
Defesa Civil

Ministério da
Integração Nacional

GOVERNO FEDERAL
BRASIL
PAÍS RICO É PAÍS SEM POBREZA



Secretaria Nacional de
Defesa Civil

Ministério da
Integração Nacional

GOVERNO FEDERAL
BRASIL
PAÍS RICO É PAÍS SEM POBREZA

AMAZONAS

A cheia do Rio Negro foi registrada no dia 29 de maio de 2012, atingindo a marca de 29,97 metros. O monitoramento do rio é realizado desde 1902 no Porto de Manaus, portanto se trata da maior enchente em 110 anos.





Boca do Acre



Secretaria Nacional de
Defesa Civil

Ministério da
Integração Nacional

GOVERNO FEDERAL
BRASIL
PAÍS RICO É PAÍS SEM POBREZA



Benjamin Constant

Secretaria Nacional de
Defesa Civil

Ministério da
Integração Nacional



GOVERNO FEDERAL
BRASIL
PAÍS RICO É PAÍS SEM POBREZA



Benjamim Constant

Secretaria Nacional de
Defesa Civil

Ministério da
Integração Nacional



GOVERNO FEDERAL
BRASIL
PAÍS RICO É PAÍS SEM POBREZA



Anamá



Secretaria Nacional de
Defesa Civil

Ministério da
Integração Nacional

GOVERNO FEDERAL
BRASIL
PAÍS RICO É PAÍS SEM POBREZA



Careiro da Várzea



Secretaria Nacional de
Defesa Civil

Ministério da
Integração Nacional

GOVERNO FEDERAL
BRASIL
PAÍS RICO É PAÍS SEM POBREZA



Manaus



Secretaria Nacional de
Defesa Civil

Ministério da
Integração Nacional

GOVERNO FEDERAL
BRASIL
PAÍS RICO É PAÍS SEM POBREZA



Secretaria Nacional de
Defesa Civil

Ministério da
Integração Nacional



Características e agravantes

- ▶ Hidrografia;
- ▶ Períodos distintos: Cheia e vazante;
- ▶ Distâncias e logística;
- ▶ Cultura local.



Prevenção e Mitigação

Envolver as comunidades situadas em áreas de risco no processo de reflexão sobre a realidade dos riscos, incentivando a construção de uma consciência coletiva acerca da preservação do meio ambiente local, sob a ótica da minimização dos desastres.

As ações de preservação do Meio Ambiente e de prevenção de danos são importantes para o desenvolvimento sustentável da população.





CENAD

Centro Nacional
de Gerenciamento
de Riscos e Desastres



Secretaria Nacional de
Defesa Civil

Integração Nacional

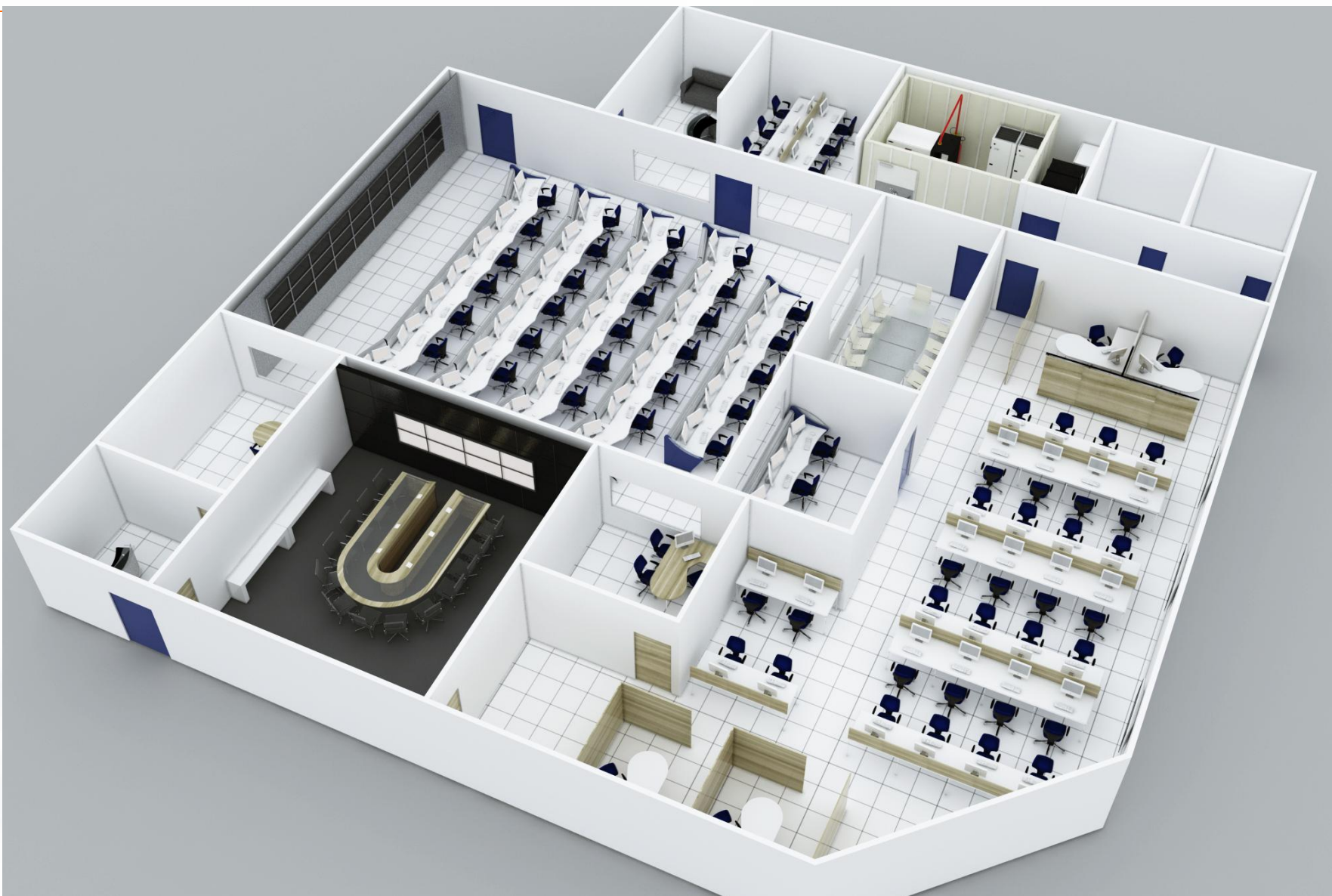
BRASIL
PAÍS RICO É PAÍS SEM POBREZA





Secretaria Nacional de
Defesa Civil

Ministério da
Integração Nacional



Secretaria Nacional de
Defesa Civil

Ministério da
Integração Nacional



Secretaria Nacional de
Defesa Civil

Ministério da
Integração Nacional



Secretaria Nacional de
Defesa Civil

Ministério da
Integração Nacional

GOVERNO FEDERAL
BRASIL
PAÍS RICO É PAÍS SEM POBREZA



CENAD Centro Nacional
de Gerenciamento
de Riscos e Desastres

Obrigado!

armin.braun@integracao.gov.br



Secretaria Nacional de
Defesa Civil

Ministério da
Integração Nacional